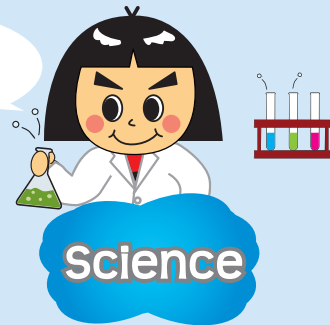




ワークテーブル  
作業台は  
ヤマキン

# 実験用ラボテーブル

機能も価格も  
ちょうどいい!



人気のワークテーブルボディを採用した  
安心価格の実験用テーブルがラインナップ!

作業シーンに合わせて  
選べるバリエーション!



ケミテクト天板 固定式の例  
SLK-1575-BKW

**高さ調整タイプ**  
25 mmピッチで  
高さ調整ができます。

**中間棚付**  
棚板位置は  
25 mmピッチで  
変更が可能です。

**ワンタッチ移動式**  
ワンタッチで固定式から移動式に  
早変わり!

**移動式**  
75φゴムキャスター  
により軽快に移動できます。

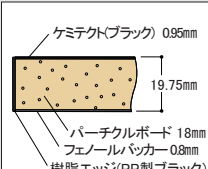
指紋レスメラミン天板  
移動式 半面棚板付きの例  
SLMC-975-BRW + UT-975-W

脚部はホコリが溜まりにくい  
構造の為、いつでも清潔!



## 実験用天板

**耐薬品 ケミテクト天板** **とにかく薬品に強い!**



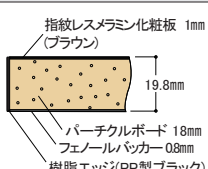
ケミテクト(ブラック) 0.95mm  
19.75mm  
パーティクルボード 18mm  
フェノールバクカー 0.8mm  
樹脂エッジ(PP製ブラック)

表面素材にケミテクトを採用。  
強酸・強アルカリなどの薬品  
を使う実験台用天板として  
最適です。

表面硬度 4H ※1  
表面材耐熱温度 180°C

ブラック

**指紋レス メラミン天板** **汚れが目立ちにくい!**



指紋レスメラミン化粧板 1mm  
(ブラウン)  
19.8mm  
パーティクルボード 18mm  
フェノールバクカー 0.8mm  
樹脂エッジ(PP製ブラック)

表面色にブラウンを採用し  
他の実験台と調和します。  
光の反射を抑え汚れが目立ち  
にくいので作業に集中して  
取り組みます。

表面硬度 7H ※1  
表面材耐熱温度 180°C

ブラウン

※1 表面材のみの耐熱基準のため、長時間継続する熱の場合は天板芯材への影響が出ますのでご注意ください。

## 耐薬品性能比較表

天板の種類	薬品の種類	97% 硫酸	50% 硫酸	35% 塩酸	20% 塩酸	60% 硝酸	5% 硝酸	飽和過マンガン酸カリウム	50% リン酸	60% 酢酸	30% クエン酸	30% 苛性ソーダ	28% アンモニア水	エチルアルコール	アセトン	ベンゼン
ケミテクト天板		◎	◎	◎	◎	◎	◎	○	◎	◎	◎	◎	◎	◎	◎	◎
指紋レス メラミン天板		△	○	△	△	×	●	●	○	◎	◎	◎	◎	◎	◎	◎
樹脂エッジ (共通)		×	●	○	○	●	○	△	○	●	◎	○	○	●	●	●

- 試験方法... 薬品 0.2ml を試験板上に滴下し、時計皿で覆い室温で 24 時間放置した後、水で洗い落として試験板の変化を肉眼で観察します。
- 評価基準... ◎表面に異常がないもの  
○僅かに跡が残っているもの  
●浸食はないが色調や艶が変化したもの  
△浸食したもの  
×著しく浸食したもの

⚠ 天板以外の脚部やオプション品については、通常のワークテーブルと同じスチール材(粉体塗装)を使用しています。耐薬品機能は持ち合わせておりませんので予めご了承下さいませようお願いいたします。

発売元



山金工業株式会社

本社・工場... 福井市 支店... 東京・大阪・金沢



ホームページを見る

Click



お問い合わせは...

